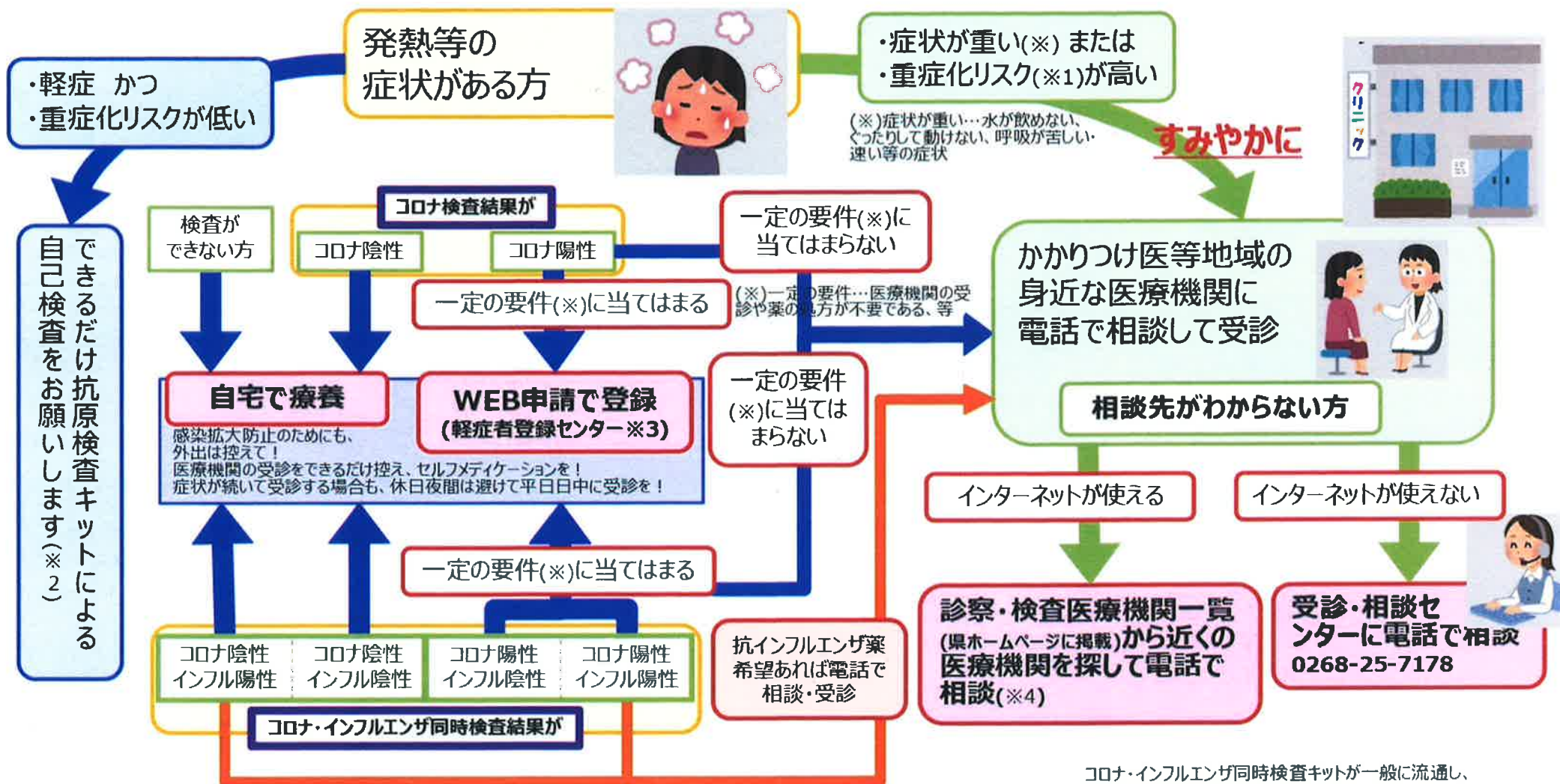


感染拡大し発熱外来がひっ迫している時、発熱等の症状がある方の対応について<イメージ図>

(お願い) あらかじめ薬局等で検査キットや解熱鎮痛剤等を購入し、自己検査やセルフケアに備えてください。



コロナ・インフルエンザ同時検査キットが一般に流通し、かつ、発熱外来がひっ迫した時のイメージ図 (上田保健所管内)